

ufolep

PHOTO BONNAC VTT

TOUS LES SPORTS AUTREMENT



Calendrier

VTT - PEDESTRE



département
Haute-Vienne

UFOLEP



2016/2017

mondovélo

Limoges



VTT 29"/27,5"



Large gamme de modèles électrique
disponible en magasin

magasin ouvert du: lundi de 14h00 / 19h00
et du mardi au samedi 9h00 / 12h00 et 14h00 / 19h00

229 avenue du Général Leclerc - 87100 Limoges
Tél. 05 55 32 39 52 - mondovelolimoges@orange.fr
www.mondovelo.com



CALENDRIER VTT UFOLEP 87 - Saison 2016-2017

2016

(CR)	Dimanche 04 septembre	19 ^{ème} Virée Champagnacoise de la Gym	AJLEP Champagnac (05.55.78.21.99)
(CR)	Dimanche 11 septembre	La 16 ^{ème} Couzeixoise	CC Couzeixois (06.32.05.19.98)
(CR)	Dimanche 18 septembre	18 ^{ème} Randonnée des Massottes	Pana-Loziers (06.88.80.29.42)
(CR)(CC)	Dimanche 25 septembre	21 ^{ème} Météorite + 6 ^{ème} Comp	ROCC (06.45.69.01.19)
(CR)	Dimanche 02 octobre	La 25 ^{ème} Occitane	CC Nieul (06.12.03.06.66)
(CR)	Dimanche 09 octobre	Les Mégalthes – 23 ^{ème} édition	St-Junien et Oradour(06.64.03.22.37)
(CR)	Dimanche 16 octobre	La 1 ^{ère} Condate	Condat Bicross Club (05.55.77.40.44)
(CR)(CC)	Dimanche 23 octobre	25 ^{ème} Sentiers des Etangs + 9 ^{ème} Comp	US Nantiat (06.84.54.54.08)
(CR)(CC)	Dimanche 30 octobre	25 ^{ème} F. Mistral – LABEL NATIONAL	Guidon Bellachon (06.86.93.26.32)
(CR)	Dimanche 06 novembre	21 ^{ème} Randonnée VTT Les Feuillardiers	UC Flavignac (05.55.58.25.00)
(CR)	Vendredi 11 novembre	L'Isloise VTT (sur les chemins du cidre)	JA Isle (06.75.49.45.81)
(CR)(CC)	Dimanche 13 novembre	Les Gantiers – 25 ^{ème} édition + Comp	AS St-Junien (06.76.32.42.48)
(CR)	Dimanche 20 Novembre	14 ^{ème} Rando des Trois Clochers	St-Léger-la-Montagne (06.28.03.63.18)
(CR)	Dimanche 27 novembre	23 ^{ème} Rando des Monts d'Ambazac	Ambazac Sprinter Club (06.07.39.13.78)
(CR)	Dimanche 11 décembre	13 ^{ème} Rando des Massepains	UC Royères& AS Legrand(06.16.70.56.11)
(CR)(CC)	Dimanche 18 décembre	24 ^{ème} Rando des Petites Forêts + Comp	VC St Priest sous Aix (06.77.95.65.78)

2017

(CR)	Dimanche 15 janvier	Les Copains d'abord – 20 ^{ème} édition	AL La Bretagne (06.67.30.32.97)
(CR)	Dimanche 12 février	Rando de Maison Neuve	UC Sereilhac (06.06.79.83.30)
	Dimanche 19 février	Vétathlon	Aster Veyrac (05.55.03.53.41)
(CR)	Dimanche 26 février	Randonnée du Plan d'Eau	AC Châlus (05.55.78.55.69)
(CR)	Dimanche 05 mars	La 21 ^{ème} Bosmiaude	CC Bosmie-l'Aiguille (06.03.42.71.59)
(CR)	Dimanche 12 mars	26 ^{ème} Virée des Copains	AS Legrand (06.72.04.23.83)
	Samedi 18 mars	Kid Bike Jeunes	US Nantiat (06.25.74.40.45)
(CC)	Dimanche 26 mars	Championnat Départemental VTT	Nantiat (06 09 34 54 71)
(CR)	Dimanche 02 avril	19 ^{ème} Briance Roselle	B R A (06.08.18.86.94)
(CC)	Dimanche 09 avril	Championnat Inter-Départemental VTT	B R A (06.08.18.86.94)
	Lundi 17 avril	La 9 ^{ème} Breuilaufaise	Les Amis de Breuilaufa (06.30.97.14.79)
(CR)	Dimanche 23 avril	La Richard Cœur de Lion	AC Châlus (05.55.78.55.69)
	Dimanche 30 avril	Enduro des Taufflards	Taufflard Team (05.55.36.92.36)
(CC)	Lundi 01 mai	Compétition la Citoyenne	UC Flavignac (05.55.58.25.00)
(CC Jeunes)	Dimanche 07 mai	La Mondovelo Beauvallet Tour	Cyclo Club Beauvallet (06.81.21.27.57)
(CR)	Dimanche 14 mai	La 22 ^{ème} Jouvencienne	VTT Saint-Jouvent (06.30.28.12.76)
	Dimanche 21 mai	La 3 ^{ème} Feuillardière	AC Châlus (05.55.78.55.69)
(CR)	Dimanche 04 juin	17 ^{ème} Rando des Taufflards	Taufflard Team (05.55.36.92.36)
	Samedi 10 juin	Enduro Granit Rallye	Ambazac Sprinter Club (06.07.39.13.78)
(CR)	Dimanche 11 juin	La 12 ^{ème} Rando des Miaulétois	VTT Miaulétois (06.26.68.77.80)
	Vendredi 16 juin	La Radounaude Semi-Nocturne	AC Oradour-sur-Glane (06.64.03.22.37)
(CR)	Dimanche 18 juin	20 ^{ème} Bonnac X Treme	Bonnac VTT (06.35.92.08.47)
	Samedi 24 juin	10 ^{ème} Semi-nocturne La Chasse au Dahu	VC St-Priest-sous-Aixe (06.77.95.65.78)
	Vendredi 30 juin	La 16 ^{ème} Belle des Monts	US Nantiat (05.55.53.42.61)
	Vendredi 07 juillet	Semi-nocturne du Pont de la Pierre	CS Bellac (06.85.69.29.72)
(CR)	Dimanche 09 juillet	La Vigenoise	CC Feytiat (06.81.93.70.82)
(CR)	Dimanche 23 juillet	La Meuzacoise – 21 ^{ème} édition	Meuzac Evasions (07.88.22.40.84)
	Vendredi 25 Aout	Les Chemins de Rilhac la Mangoune	AC Rilhac Rancon (05.55.39.77.28)
(CR)	Dimanche 27 août	La Feytiacoise	CC Feytiat (06.07.11.48.05)
(CC)	Challenge Compétition	(CR) Challenge Rando	

Le mot du Président Départemental UFOLEP 87

A tous nos licenciés vététistes et marcheurs,

Les membres de la Commission Technique Départementale UFOLEP 87 en collaboration avec les clubs organisateurs ont mis au point le calendrier VTT/Marche saison 2016/2017.

Vous pouvez constater que cette nouvelle édition présente toute une gamme de sorties et de randonnées des plus attrayantes sur tous les plans.

Que vous soyez vététistes ou marcheurs, notre objectif est que vous puissiez vous faire plaisir sur les parcours, que vous puissiez pousser vos possibilités sportives au plus fort afin de vous apporter le bien être que vous recherchez dans le « Sport Autrement » que l'UFOLEP 87 a toujours mis en avant.

Nous avons pour preuve que nous sommes dans le tempo, parce que vous êtes de plus en plus nombreux à participer aux randonnées et aux compétitions. Les féminines et tous jeunes nous prouvent également l'attrait de l'offre.

Je tiens à rappeler que nos parcours comportent à différents degrés des difficultés, dues, d'une part aux contours naturels de notre département et d'autre part, à notre volonté de porter nos choix sur des sites « plus coriaces » pour rendre plus attractifs nos circuits.

Je demande donc à tous nos participants la plus grande prudence. Ne mettez pas votre santé physique en jeu, c'est le contraire que nous recherchons, vous permettre de garder une bonne condition physique avec un bon mental.

Vous savez aussi, que l'UFOLEP 87 a toujours voulu que ses bases fondamentales, l'amitié, la solidarité, la citoyenneté, soient le lien de toutes les rencontres, je vous remercie d'en tenir compte, comme vous l'avez toujours fait.

Lors de mes déplacements, j'ai pu constater l'implication des clubs organisateurs ; je salue tous ces bénévoles qui honorent le sport amateur.

Soyez prêts à affronter pour le bonheur de toutes et tous, nos beaux parcours et merci de représenter l'UFOLEP 87 tant au niveau participation qu'au niveau performance.

Je vous applaudis d'avance et vive « LES VÉTÉTISTES, LES MARCHEUSES et LES MARCHEURS » évoluant sous la bannière de différents clubs sous l'égide de l'UFOLEP 87.

Je vous souhaite beaucoup de bonheur sur nos chemins Haut-Viennois.

Le Président,
Roland MARTIN.

Le mot du Responsable de la Commission VTT

Amis vététistes,

Une fois de plus encore notre calendrier VTT sera bien fourni pour cette saison que nous souhaitons tous aussi belle que la précédente, notamment avec les succès remportés sur les différents championnats par nos compétiteurs, avec pour récompenses deux titres de Champions Nationaux conquis par nos jeunes, et une 2^{ème} place Nationale au classement des Comités.

Nos clubs organisateurs sont toujours très motivés pour organiser des manifestations VTT. Toutefois le climat « houleux » de notre dernière réunion de calendrier VTT, provoqué par quelques organisateurs qui restent campés sur leurs positions, ne tenant pas comptes des aléas du calendriers, des dates des fêtes nationales, n'étant pas prêts à s'entendre avec d'autres clubs pour modifier leur date, a amené la commission VTT à réviser certains termes du règlement calendrier pour la saison prochaine, et communiquera dès la parution de ce calendrier, le prévisionnel des dates qui seront attribuées pour les organisations de la saison prochaine. Grâce à ce prévisionnel, les clubs pourront anticiper d'éventuelles négociations avec d'autres clubs si nécessaire pour modifier leurs dates et ne pourront pas venir imposer une date en fonction d'une pseudo réservation de salle, épreuve concurrente, ou autre motif.

D'autre part, la commission a dû prendre la décision de ne plus accepter d'organisation de semi-nocturne le samedi à partir de 2017-2018, afin de libérer les dimanches pendant une période où les organisateurs sont demandeurs de dates.

Je vous souhaite à tous, randonneurs, compétiteurs et organisateurs, une bonne saison 2016-2017.

Le Responsable de la Commission,
Jean-Claude Rochelin.

COMMISSION TECHNIQUE SPORTIVE DEPARTEMENTALE VTT UFOLEP

Responsable

Jean-Claude ROCHELIN (U.S. Nantiat) – Tél. 06.09.34.54.71 - E-mail : jc.rochelin@orange.fr

Adjoint

Marcel BRISSAUD (A.C. Oradour-s-Gl) – Tél. 05.55.03.10.48 - E-mail : marcel.brissaud@wanadoo.fr

Secrétaire et responsable challenge Rando

Jean-Pierre FAURE (C.C. Couzeix) – Tél. 05.55.79.03.27
E-mail : jean-pierre.faure@numericable.com

Trésorier

Dominique GARCIA (Délégué Départemental UFOLEP) – Tél. 05.55.03.36.10
E-mail : ufolep@lde87.fr

Responsable Competitions et challenges compétitions

Jean-Claude ROCHELIN (U.S. Nantiat) – Tél. 06.09.34.54.71 - E-mail : jc.rochelin@orange.fr

Responsable Rando

Jean-Pierre FAURE (C.C. Couzeix) – Tél. 05.55.79.03.27
E-mail : jean-pierre.faure@numericable.com

Délégué des coureurs

Marcel BUISSON (U.S. Nantiat) – Tél. 06.84.54.54.08 - E-mail : marcel.buisson@hotmail.fr

Responsable Sélection

Francis MARTIGNAC (C.C. Nieul) – Tél. 06.71.89.76.92 - E-mail : francis.martignac@wanadoo.fr

Responsable Formation

Antoine GAILLEDROT (Guidon Bellachon) – Tél. 06.86.93.26.32 - E-mail : antoine.gailledrot@gmail.com

Membres

Daniel CLUZELAUD (VTT Miauléto) – Tél. 06.72.98.57.12 - E-mail : daniel.cluzelaud@orange.fr
Pascal DEMAY (U.S. Nantiat) – Tél. 06.20.53.88.75 - E-mail : pascal-nathalie.demay@orange.fr
Théo MOLINA (C.C. Beauvallet) – Tél. 06.81.21.27.57 - E-mail : t.molina@beauvallet.fr
Jacques RONGIER (C.C. Bosmie) – Tél. 06.26.81.23.35 – E-mail : j.rongier-vtt@orange.fr

REGLEMENT V.T.T.

Les clubs U.F.O.L.E.P. de la Haute-Vienne proposent des randonnées de V.T.T. ouvertes à tous et pour lesquelles **le port du casque est obligatoire**.

Ces manifestations sont des randonnées à allure libre où chacun pédale suivant ses aptitudes et ses envies. Aucun classement n'est publié, sauf pour les épreuves chronométrées annoncées au préalable par les organisateurs (raid, spéciale, championnat, etc...).

Afin de contenter le maximum d'organisateur, chaque club ne peut proposer plus de deux manifestations annuelles. L'association responsable d'une organisation doit être obligatoirement affiliée à l'UFOLEP et **doit être représentée par un de ses membres lors de la réunion annuelle de préparation du calendrier VTT.**

* Devoirs des organisateurs

- Assurer une bonne organisation, conforme aux orientations et à l'esprit de l'U.F.O.L.E.P.

- Le souci premier de chaque organisateur n'est pas de "gagner" de l'argent mais de permettre à un plus grand nombre possible de personnes d'avoir une activité sportive grâce aux organisations des clubs de l'U.F.O.L.E.P.

- Prévoir un coût d'engagement en rapport avec les prestations fournies. Il est convenu, sur les randonnées traditionnelles, une participation de **4 €** pour les licenciés UFOLEP et de **6,5 €** pour les autres participants. Gratuité pour les enfants de moins de 12 ans.

- Une carte famille (parents et enfants) peut être demandée à l'UFOLEP : sur présentation de cette carte lors d'une rando, l'organisateur doit encaisser seulement 2,5 fois le prix individuel de base, soit 10 € sur une rando traditionnelle.

- Dès la fin des inscriptions, pour les clubs ayant souscrit auprès de l'APAC, appeler le n° vert 0 800 10 10 58 pour signaler le nombre réel de participants s'il est différent de celui souscrit.

- Mettre en place un système de sécurité suffisant.

Exemples, suivant les possibilités des clubs : commissaires, signalisation d'endroits dangereux, accompagnateurs (surtout pour les jeunes), contrôle du respect des consignes du code de la route, cibistes, équipe de 1er secours, véhicule de dépannage, trousse de secours aux ravitaillements.

- Prévoir des circuits dont la longueur et les difficultés soient abordables par le plus grand nombre possible de pratiquants du "V.T.T. loisir" et à la fois aux amateurs de randonnées plus "musclées". Obligation de proposer un circuit inférieur ou égal à 15 km. Un ravitaillement minimum par circuit est **obligatoire**.

- Respecter les distances des circuits annoncées avec une tolérance de plus ou moins 10 %.

- Le balisage des circuits devra être visible de tous et effectué au moyen des flèches normalisées UFOLEP et sera mis en place sur toute la longueur des parcours avant le départ et enlevé après la fin de l'épreuve. La pose de ce balisage devra être faite en respectant la nature, pas de dégradations à la propriété d'autrui, pas de passage dans les propriétés privées sans accord préalable. La fixation du balisage devra être faite de telle sorte qu'après le ramassage du fléchage, aucun support métallique (pointes, agrafes...etc.) ne reste en place dans les arbres ou plantations - l'utilisation de la peinture doit être faite en conformité avec les arrêtés préfectoraux.

- L'ordre des couleurs pour le balisage est le suivant : vert pour le petit circuit, bleu pour le moyen et rouge pour le grand. Il est possible d'utiliser des flèches de couleur jaune sur les parties communes à plusieurs circuits.

- Dans les 10 jours qui suivent chaque organisation, transmettre au délégué départemental U.F.O.L.E.P., M. Dominique GARCIA, la liste complète de **tous les participants (vététistes et pédestres)** accompagnée du montant des engagements à reverser, **soit 0,50 € par participant VTT payant** (utiliser pour cela les imprimés prévus) et passé ce délai, le montant du reversement sera porté de 0,50€ à **1€** par participant. Rappel : les bulletins d'inscription doivent être conservés 1 an, par l'organisation.

- Aucune épreuve non prévue au calendrier ne pourra être organisée sous l'égide de l'U.F.O.L.E.P, sans l'accord du bureau de la commission V.T.T.

- La banderole UFOLEP doit être apposée et visible de tous, lors de chaque organisation.

Par souci de sécurité, il est obligatoire pour tous les organisateurs de n'inscrire les jeunes participants que sur des distances appropriées à leur âge, soit :

- . 40 km - minimum 16 ans
- . 30 km - minimum 14 ans
- . 20 km - minimum 12 ans
- . et maximum 15 km pour les moins de 12 ans

* Dispositions administratives

Organisation de randonnées

- Déclaration à la Préfecture ou Sous/Préfecture
- Information aux Maires des communes traversées
- Si vous positionnez des "signaleurs" sur les circuits, sachez qu'ils ne sont pas autorisés à interrompre la circulation automobile, mais qu'ils informent les vététistes du danger éventuel de cette circulation.
- Contrôler que le contrat d'assurance de votre club couvre les pratiquants et les bénévoles présents à votre organisation. Sinon, souscrire une assurance journalière auprès de l'U.F.O.L.E.P. (A.P.A.C.)

Organisation de compétitions

- Demande d'autorisation d'organisation à la Préfecture ou Sous/Préfecture
- Cette dernière vous transmet les avis des maires, gendarmeries, DDE et déterminera le nombre de signaleurs à mettre obligatoirement en place pendant tout le

déroulement de l'épreuve. Ces derniers étant autorisés et tenus de faire respecter les mesures préfectorales : interruption ou interdiction de la circulation automobile.

Nota : Dans ces deux types d'organisations, les participants doivent respecter les consignes du code de la route.

* Devoirs de chaque participant

- Payer le montant de sa participation avant le départ.
- Pour les licenciés, **présenter licence de la saison**, avec photo, à chaque engagement.
- Respecter les consignes des organisateurs et en particulier celles de sécurité.
- Respecter donc les règles du code de la route.
- Le port du casque est obligatoire en randonnée et en compétition.
- Respecter également les horaires de départ.
- Ne pas quitter les zones balisées de l'organisation.
- Respecter la nature et les propriétés privées.
- Si vous souhaitez voir améliorer des points ou des détails d'organisation, faites le remarquer aimablement aux responsables.
- Avoir une condition physique et du matériel en rapport avec la distance et la nature des difficultés choisies.
- Respecter et faites respecter la convivialité que chaque organisateur s'efforce de donner à ces randonnées.

* Challenge annuel "rando"

Ce challenge qui récompensera les 3 premiers de chaque catégorie (voir ci-dessous) tiendra compte exclusivement du nombre de participations de chacun aux randonnées marquées d'un (CR) sur le calendrier (1 point par épreuve). Si la manifestation organisée le jour du National, Régional, ou Départemental est au challenge, les sélectionnés présents au National, Régional, Départemental VTT marquent également 1 point.

La présentation de la licence est obligatoire pour chaque organisation.

Tout participant ne présentant pas sa licence UFOLEP 2016-2017 à partir du 01/10/2016 sera considéré comme non licencié.

Seuls les licenciés U.F.O.L.E.P. 87 feront partie du classement de ce challenge annuel.

Pour pouvoir prétendre "rentrer" dans ce challenge, une participation au moins égale à 10 randonnées prévues au challenge est obligatoire.

La remise des récompenses aura lieu lors de l'assemblée annuelle des activités cyclistes. Seuls seront récompensés les licenciés présents à cette assemblée ou s'étant excusés de leur absence par écrit. Le port du maillot du club est obligatoire sur le podium.

Catégories :

- 1) Féminines 18 ans et +
- 2) Enfants - de 14 ans
- 3) Adolescents - de 18 ans
- 4) Hommes 18 à 35 ans
- 5) Hommes 36 à 50 ans
- 6) Hommes + de 50 ans

*** Label Challenge**

Une organisation ne pourra prétendre entrer au challenge qu'à partir de la 2ème parution au calendrier. Toutes les participations aux randonnées du challenge seront comptabilisées pour les licenciés 87 dont la licence comportera l'activité randonnées VTT).

De plus, les organisateurs devront appliquer les critères suivants :

- 1) Respect du règlement VTT (devoirs des organisateurs et dispositions administratives).
- 2) Mise à la vue de tous de la banderole UFOLEP.
- 3) Obligation de proposer un circuit inférieur ou égal à 15 km.
- 4) Balisage correct avec utilisation des flèches UFOLEP.
- 5) Affichage exact des distances des circuits aux tables d'inscriptions (10% de tolérance)
- 6) Respect des horaires de départ annoncés au calendrier.
- 7) Vérification des licences UFOLEP aux tables d'inscriptions.
- 8) Envoi, dans les 10 jours suivants, de la » liste spécifique Licenciés Ufolep 87 » qui a été adressée au club dans la semaine précédant la rando, et des listes **Excel** de tous les autres participants à la manifestation, VTT et pédestres.
Les clubs ne respectant pas cette procédure verront leur rando exclue du challenge pour l'année en cours et l'année suivante, comme convenu avec les organisateurs réunis lors de la préparation du calendrier 2016-2017.
- 9) Conservation des bulletins d'inscriptions par le club organisateur pendant 1 an minimum.
- 10) Utilisation du formulaire adéquat pour inscrire une randonnée au calendrier et remise de ce document par un représentant du club lors de la réunion annuelle de mise en place.

La commission se réserve le droit de sanctionner les clubs qui négligeront les points cités ci-dessus. De plus, sauf cas de force majeure, toute manifestation annulée sera exclue du challenge et ne sera pas prioritaire sur la date la saison suivante.

Remarque : en raison de leurs particularités (sécurité et horaire), les randonnées en semi-nocturne ne figurent pas au challenge.

A tous et toutes, bonnes randonnées

La Commission VTT UFOLEP 87.



CHALLENGE RANDO SAISON 2014-2015

<u>Hommes 18 à 35 ans</u>		
1. ROUCHUT Olivier	(Pana-Loisirs)	30 randonnées
2. DUMET Quentin	(US Nantiat EPMB)	21
3. LEMARCHAND Nicolas	(US Nantiat EPMB)	20

<u>Hommes 36 à 50 ans</u>		
1. LOGEAIS Fabrice	(US Nantiat EPMB)	32 randonnées
2. NICOU Mathieu	(UC Flavignac)	30
3. MOUSSET Gilles	(CC Feytiat)	26

<u>Hommes plus de 50 ans</u>		
1. LATGE Francis	(AS Legrand Limoges)	30 randonnées
2. BELESCOT Alexandre	(AS Legrand Limoges)	28
3. BUISSON Marcel	(US Nantiat EPMB)	26

<u>Féminines</u>		
1. MARMOITON Nathalie	(US Nantiat EPMB)	30 randonnées
2. BARBAN Monique	(Guidon Bellachon)	24
3. DUMET Alexia	(US Nantiat EPMB)	18

<u>Adolescents</u>		
1. LAGEAT Franck	(CC Bosmie)	25 randonnées
2. LECLERC Pierre	(Le VTT Miauléto)	17
3. GERMANAUD Lucas	(RC St-Léger-la-Montagne)	15
-. GRANET Louis	(Le VTT Miauléto)	15
-. LECLERC Eva	(Le VTT Miauléto)	15
-. NORMAND Mathilde	(Rochechouart OCC)	15

<u>Enfants</u>		
1. BOISSOU Yannick	(VC St-Priest\Aixe)	13 randonnées
2. GAY Antoine	(US Nantiat EPMB)	11
3. TERRIER Annaëlle	(CC Bosmie)	10

Clubs de plus de 30 licenciés

Clubs de 30 licenciés et moins

- participations en 32 randonnées -

1. US NANTIAT EPMB	530	1. RC ST-LEGER-LA-M.	177
2. BONNAC LOISIRS	454	2. CO ST-JOUMENT	157
3. CC BOSMIE	366	3. TAUFFLARD PAGEAS	127

VTT – Challenge Compétition

UFOLEP Haute-Vienne 2016-2017

Règlement :

Ce challenge est ouvert à tous les licenciés UFOLEP 87 possédant **une licence VTT Compétition 2016-2017** qui participeront à une ou plusieurs des compétitions VTT organisées cette saison.

Les cartons compétition VTT doivent être demandés en même temps que les demandes de licences.

Ces compétitions sont :

1- La Météorite à Rochechouart (Circuit), le 25/09/2016

2- Les Sentiers des Etangs à Nantiat (Circuit), le 23/10/2016

3- La Frédéric Mistral à Blond (Raid), le 30/10/2016

4- Les Gantiers à Saint-Junien (Circuit), le 13/11/2016

5- Les Petites Forêts à St-Priest-sous-Aixe (Circuit), le 18/12/2016

6- Championnat Départemental à Nantiat (Circuit), le 26/03/2017

7- Championnat Régional au Chatenet BRA (Circuit), le 09/04/2017

8- La Citoyenne à Rilhac-Lastours (Circuit), le lundi 01/05/2017

9- La Mondovelo Beauvallet Tour (Circuit) le 07/05/2017 challenge pour les jeunes exclusivement (13/14 ans et 15/16 ans)

4 Classements seront établis :

Hommes jusqu'à 39 ans (nés de 2000 à 1978)

Hommes 40 ans et + (nés en 1977 et avant)

Féminines 17 ans et + (nées en 2000 et avant)

Jeunes 15-16 ans (nés en 2001 et 2002)

Jeunes 13-14 ans (nés en 2003 et 2004)

Challenge individuel :

Répartition des points : les 40 premiers de chaque catégorie (-40 ans et + de 40 ans) se verront attribuer des points selon le barème de 50 points à 11 points, tous les autres coureurs classés ou ayant pris le départ marqueront 10 points.

Pour les jeunes 15-16 ans et 13-14 ans, les 20 premiers marqueront de 30 à 11 points, les féminines les 10 premières marqueront de 20 à 11 pts, les autres classés (ées) ou ayant pris le départ marqueront 10 points.

Le challenge sera établi sur **les 8 meilleurs résultats**.

Les 3 premiers de chaque challenge seront récompensés. De plus, pour les 2 challenges Hommes, le premier de chaque catégorie d'âge UFOLEP (17-19, 20-29, 30-39, 40-49, 50-59, 60 et +) sera également récompensé si la catégorie d'âge ne figure pas sur le podium final. De même, pour les challenges 15-16 et 13-14 communs filles-garçons, la première fille sera récompensée si elle ne figure pas sur le podium final.

Challenge club :

Prise en compte des places des 6 premiers classés de chaque club, dans les différents classements (-40ans, + 40 ans, féminines, jeunes 15-16 ans et 13-14ans).

Les clubs qui n'auront pas 6 classés se verront attribuer, pour chaque coureur manquant, le nombre de participants de la catégorie la plus représentée sur l'épreuve + 10.

Ex : Si la catégorie "-40 ans" est la plus représentée avec 50 coureurs, il sera ajouté $50 + 10 = 60$ pts à chaque coureur manquant.

Tous les clubs présents sur une épreuve seront classés.

Ils marqueront de 1 point pour le dernier jusqu'à « x » points pour le premier.

8 compétitions seront prises en compte pour le challenge club, la Mondovelo

Beauvallet Tour ne comptera pas car elle ne compte que pour le challenge chez les jeunes 13/14 ans et 15/16 ans.

Obligations pour l'organisateur :

- Pour les féminines et les Jeunes 15-16 ans, sur les raids de longue distance, prévoir un parcours intermédiaire (environ 20-25 km), pour les 13-14 ans (environ 9-12 km), pour les 11-12 ans acceptés (environ 5 km).

- Procéder au retrait de la plaque de course après les pointages intermédiaires pour les féminines et les jeunes

- Sur les spéciales chronométrées inférieures à 10 km, possibilité d'accueillir les 13-14 ans à condition que la distance totale (rando+chrono) n'excède pas 20 km

- Lors d'un raid, annoncer à l'avance l'heure de fin de pointage pour le classement des concurrents

- Exiger un certificat médical de moins de 1 an pour les non licenciés et licenciés FFCT

- Interdire le départ et retirer la plaque à un concurrent sans casque

- **Licence 2017 obligatoire pour être classé au challenge dès la première épreuve du 25 Septembre 2016.**

- Envoyer le classement scratch de l'épreuve, en mentionnant l'appartenance ou non des licenciés à l'UFOLEP, le nom de leur club, et l'année de naissance.

Les résultats devront être envoyés dans les 48 h suivant l'épreuve, au responsable du Challenge Compétition :

**Jean-Claude Rochelin – 10 allée des Pinsons - le Villageas –
87270 COUZEIX - Tél. 06 09 34 54 71 - jc.rochelin@orange.fr**

CATEGORIES UFOLEP 2015-2016

Jeunes 11-12 ans	01.01.2005	31.12.2006
Jeunes 13-14 ans	01.01.2003	31.12.2004
Jeunes 15-16 ans	01.01.2001	31.12.2002
Adultes masculins 17-19 ans	01.01.1998	31.12.2000
Adultes masculins 20-29 ans	01.01.1988	31.12.1997
Adultes masculins 30-39 ans	01.01.1978	31.12.1987
Adultes masculins 40-49 ans	01.01.1968	31.12.1977
Adultes masculins 50-59 ans	01.01.1958	31.12.1967
Adultes masculins 60 ans et +	Avant le 01.01.1958	

Adultes féminines 17-29 ans	01.01.1988	31.12.2000
Adultes féminines 30-39 ans	01.01.1978	31.12.1987
Adultes féminines 40 ans et +	Avant le 01.01.1978	
Tandems / Tandems mixtes	Avant le 01.01.2001	

CHALLENGE COMPETITION HAUTE-VIENNE 2015-2016

Classement sur le 8 épreuves suivantes

- La Météorite à Rochechouart (ROCC)
- La Frédéric Mistral à Blond (Guidon Bellachon)
- Les Petites Forêts à St-Priest (VC St-Priest\Aixe)
- Régional VTT à Savennes (Démons de Guéret)
- Les Sentiers des Etangs à Nantiat (US Nantiat)
- Les Gantiers à St-Junien (AS St-Junien)
- Départemental VTT (Meuzac Evasions)
- La Citoyenne à Rilhac-Lastours (UC Flavignac)

Hommes moins de 40 ans

1. Franck Lageat (CC Bosmie)	388 pts
2. Damien Betouille (US Nantiat)	367
3. Arthur Barbot (CC Feytiat)	334
1 ^{er} 30-39 ans : M.Dame (CC Feytiat)	247

Hommes 40 ans et plus

1. J-Philippe Menneteau (SC Ambazac)	393 pts
2. Lionel Lebraud (US Nantiat)	387
3. Patrice Lageat (CC Bosmie)	370
1 ^{er} 50-59 ans : C.Boutin (SC Ambazac)	357
1 ^{er} 60 ans et + : Ph.Bureau (" ")	204

Féminines

1. Laura Bonnin (SC Ambazac)	160 pts
2. Maryline Boutin (SC Ambazac)	150
3. Nathalie Marmoiton (US Nantiat)	144

Jeunes 15-16 ans

1. Emilien Peyrelade (G Bellachon)	233 pts
2. Baptiste Mergnat (US Nantiat)	232
3. Quentin Moudoulaud (CC Bosmie)	227
1 ^{ère} Fille : Charlotte Auvert (St Priest)	117

Jeunes 13-14 ans

1. Martin Dumy (US Nantiat)	216 pts
2. Célestin Deluche (US Nantiat)	213
3. Clément Peyrelade (G Bellachon)	198
1 ^{ère} Fille : Olivia Onesti (US Nantiat)	170

CLUBS

1. UNION SPORTIVE NANTIAT	144 pts
2. SPRINTER CLUB AMBAZAC	140
3. CYCLO CLUB BOSMIE	127



CHAMPIONNAT DEPARTEMENTAL 2016

MEUZAC

20 Mars 2016

Organisation :
Meuzac Evasions



ADULTES MASCULINS 17-19 ANS

1. LAGEAT Franck (CC Bosmie)
2. MORICHON Thomas (US Nantiat)
3. LEMARCHAND Nicolas (US Nantiat)

ADULTES MASCULINS 20-29 ANS

1. MONTAGNER Max (CC Beauvallet)
2. BETOULLE Damien (US Nantiat)
3. COUDERT Justin (Guidon Bellachon)

ADULTES MASCULINS 30-39 ANS

1. DARTHOUX Sylvain (CC Bosmie)
2. ROUDIER Ludovic (VC St-Priest\Aixe)
3. DARROMAN Sébastien (G. Bellachon)

ADULTES MASCULINS 40-49 ANS

1. MENNETEAU J-Philippe (SC Ambazac)
2. MARGINIER Laurent (AC Minerva)
3. LEBRAUD Lionel (US Nantiat)

ADULTES MASCULINS 50-59 ANS

1. CHENAUD Pierre (AS St-Junien)
2. BOUTIN Christian (SC Ambazac)
3. DETOSSE François (SC Ambazac)

ADULTES MASCULINS 60 ANS ET +

1. SANSONNET J-Claude (Pana-Loisirs)
2. DUCHIRON J-Paul (AS St-Junien)
3. BUREAU Philippe (SC Ambazac)

TANDEM MASCULINS

1. DEMAY Pascal - Frédéric (US Nantiat)

TANDEM MIXTES 1. GALLAND Tony-TRICAUD Caroline (VTT Miauléto)

JEUNES MASCULINS 13-14 ANS

1. DUMY Martin (US Nantiat)
2. ONESTI Romaric (US Nantiat)
3. DELUCHE Celestin (US Nantiat)

JEUNES MASCULINS 15-16 ANS

1. MERGNAT Baptiste (US Nantiat)
2. MOUDOULAUD Quentin (CC Bosmie)
3. PEYRELADE Emilien (G. Bellachon)

JEUNES FEMININES 13-14 ANS

1. ONESTI Olivia (US Nantiat)
2. TERRIER Annaelle (CC Bosmie)
3. ELLIOT India (Rochechouart OCC)

JEUNES FEMININES 15-16 ANS

1. AUVERT Charlotte (VC St-Priest\Aixe)
2. CHAPOULAUD Laura (SC Ambazac)
3. PRADEAU Oriane (CC Bosmie)

ADULTES FEMININES 17-29 ANS

1. BONNIN Laura (SC Ambazac)
2. BETOULLE Emeline (US Nantiat)
3. CLAUD Mathilde (CC Nieul)

ADULTES FEMININES 30-39 ANS

1. BORDE Blandine (CC Bosmie)
2. FACQUE Stéphanie (SC Ambazac)

ADULTES FEMININES 40 ANS ET +

1. BOUTIN Maryline (SC Ambazac)
2. MARMOITON Nathalie (US Nantiat)
3. JAPAUD-FAURE Sylvie (SC Ambazac)

CHAMPIONNAT REGIONAL 2016



SAVENNES (23)

10 Avril 2016

Organisation :
Démons de Guéret

ADULTES MASCULINS 17-19 ANS

1. DELRIEU Alexis (VTT Argentat)
2. LAGEAT Franck (CC Bosmie)
3. MORICHON Thomas (US Nantiat)

ADULTES MASCULINS 20-29 ANS

1. MONTAGNER Max (CC Beauvallet)
2. COUDERT Justin (Guidon Bellachon)
3. BREGEAT Alexis (CC Bosmie)

ADULTES MASCULINS 30-39 ANS

1. BLONDET Frédéric (CC Mainsat)
2. KAHLHOVEN Yoan (ASPTT Brive)
3. PAROT Sylvain (Démons Guéret)

ADULTES MASCULINS 40-49 ANS

1. VADIC Jérôme (RL Sardent)
2. MENNETEAU J-Philippe (SC Ambazac)
3. LAGEAT Patrice (CC Bosmie)

ADULTES MASCULINS 50-59 ANS

1. CHENAUD Pierre (AS St-Junien)
2. LOISON Stéphane (Démons Guéret)
3. BOUTIN Christian (SC Ambazac)

ADULTES MASCULINS 60 ANS ET +

1. SANSONNET J-Claude (Pana-Loisirs)
2. BUISSON Marcel (US Nantiat)
3. BUREAU Philippe (SC Ambazac)

TANDEMS MASCULINS

1. DEMAY Pascal - Frédéric (US Nantiat)
2. ADENIS N - DESFORGES D (AC Fursac)
3. RODIER P - RODIER N (ROCC)

JEUNES MASCULINS 13-14 ANS

1. ONESTI Romaric (US Nantiat)
2. DUMY Martin (US Nantiat)
3. BOUERY THOMAS (Démons Guéret)

JEUNES MASCULINS 15-16 ANS

2. VACHON Baptiste (Démons Guéret)
3. MERGNAT Baptiste (US Nantiat)

JEUNES FEMININES 13-14 ANS

1. ONESTI Olivia (US Nantiat)
2. DEBRAY Emelyne (AC Bourgneuf)
3. ELLIOT India (Rochechouart OCC)

JEUNES FEMININES 15-16 ANS

1. AUVERT Charlotte (VC St-Priest \Aixe)
2. CHAPOULAUD Laura (SC Ambazac)
3. AMIRAUT-GAY Manon (US Nantiat)

ADULTES FEMININES 17-29 ANS

1. BONNIN Laura (SC Ambazac)
2. CLAUD Mathilde (CC Nieul)
3. BONNEFOND Elodie (AC Cosnac)

ADULTES FEMININES 30-39 ANS

1. ONESTI Alexandra (US Nantiat)
2. FACQUE Stéphanie (SC Ambazac)
3. BORDE Blandine (CC Bosmie)

ADULTES FEMININES 40 ANS ET +

1. MARMOITON Nathalie (US Nantiat)
2. BOUTIN Maryline (SC Ambazac)
3. JAPAUD-FAURE Sylvie (SC Ambazac)

TANDEMS MIXTES

1. GALLAND-TRICAUD (VTT Miaulérou)

NATIONAL UFOLEP A WINGLES – 14/15/16 MAI 2016

Résultats de la sélection de la Haute-Vienne



Jeunes Féminines 13/14 Ans

1. Olivia Onesti
11. Annaëlle Terrier
14. India Elliot

Jeunes Féminines 15/16 Ans

4. Charlotte Auvert
6. Laura Chapoulaud
18. Mathilde Normand
19. Oriane Pradeau

par équipes :

2. Haute-Vienne 5 pts
(Onesti-Auvert)



Adultes Féminines 17/29 Ans

2. Laura Bonnin
13. Emeline Betoulle
20. Mathilde Clavaud
28. Alexia Dumet
34. Claire Lafond

Adultes Féminines 40 Ans et +

2. Maryline Boutin
5. Nathalie Marmoiton
15. Monique Barban
21. Karine Dumy

par équipes :

1. Haute-Vienne 32 pts
(Bonnin-Boutin-Marmoiton)

Tandems Masculins

23. Philippe Rodier-Nicolas Rodier

Tandems Mixtes

- abd. Tony Galland-Caroline Tricaud

Adultes Masculins 60 Ans et +

6. Jean-Claude Sansonnet
26. Philippe Bureau
30. Marcel Buisson
43. Théo Molina

par équipes :

3. Haute-Vienne 62 pts
(Sansonnet-Bureau-Buisson)

Adultes Masculins 50/59 Ans

6. Pierre Chenaud
8. Christian Boutin
59. Pascal Joly
62. Thierry Liotard
77. Christian Betoulle
85. Jean-Pierre Souchaut
- abd. Jean-Pierre Buffetaud

par équipes :

3. Haute-Vienne 73 pts
(Chenaud-Boutin-Joly)

Adultes Masculins 40/49 Ans

17. Lionel Lebraud
18. Jean-Philippe Menneteau
34. Patrice Lageat
38. David Bocquier
66. Laurent Deluche
71. William Courgnaud

par équipes :

6. Haute-Vienne 69 pts
(Lageat-Menneteau-Lebraud)



Jeunes Masculins 15/16 Ans

1. Quentin Moudoulaud
7. Emilien Peyrelade
41. Guéric Fourgeaud
56. Baptiste Barbarin
58. Timoté Bourre
59. Jolan Reynard
76. Alex Moudoulaud
86. Rémi Portefaix
87. Louis Chourrau
- abd. Baptiste Mergnat

par équipes :

2. Haute-Vienne 49 pts
(Moudoulaud-Peyrelade-Fourgeaud)

Jeunes Masculins 13/14 Ans

4. Martin Dumy
6. Romaric Onesti
18. Marin Baillargeat
20. Célestin Deluche
39. Kévin Bredier
46. Mathieu Lamonge
47. Théo Violle
53. Clément Peyrelade
69. Benjamin Dubernard
79. Killian Roy

par équipes :

1. Haute-Vienne 28 pts
(Dumy-Onesti-Baillargeat)

Adultes Masculins 17/19 Ans

6. Franck Lageat
55. Joris Bouigeau
57. Romain Marmoiton
58. Grégory Reynaud
75. Matéo Maison

par équipes :

9. Haute-Vienne 118 pts
(Lageat-Bouigeau-Marmoiton)

Adultes Masculins 20/29 Ans

9. Max Montagner
10. Damien Betoulle
17. Justin Coudert
32. Alexis Bregeat
47. Quentin Dumet
61. Jean-Charles Lévêque
63. Pierre Lévêque

par équipes :

2. Haute-Vienne 36 pts
(Montagner-Betoulle-Coudert)

Adultes Masculins 30/39 Ans

- abd. Frédéric Salinié

Classement Inter-Comités

1. VAL D'OISE 11 pts
2. HAUTE-VIENNE 22 pts
3. AISNE 34 pts

Sélection Nationale

Le National VTT 2017 aura lieu les 3, 4 et 5 juin 2017 à Bonnières/Seine (Yvelines)



Sauf modification par la CNS Activités Cyclistes, chaque comité pourra engager :

- 6 titulaires et 1 remplaçant dans les 5 catégories adultes masculines (de 20-29 ans à 60 ans et +)
- 10 titulaires et 1 remplaçant dans la catégorie adulte masculine 17-19 ans, dans les catégories adultes féminines et dans les catégories jeunes 13-14 ans et 15-16 ans
- 5 équipages en tandems masculins et tandems mixtes

Les règles de qualification pour la sélection VTT de la Haute-Vienne seront les suivantes :

Obligation de participer à 2 épreuves qualificatives (Départemental et Inter-départemental) sauf dérogation accordée par le président départemental UFOLEP pour absence justifiée à une épreuve.

À l'issue du Départemental, les 3 premiers coureurs de chaque catégorie seront directement qualifiés pour le National.

Les autres coureurs de la Haute-Vienne obtenant un podium au championnat Inter-départemental viendront s'ajouter à la liste des sélectionnés.

En fonction du nombre de podiums à l'Inter-départemental et des forfaits éventuels, une consultation sera faite auprès des coureurs suivants dans l'ordre, 4^{ème} de l'Inter-départemental, 4^{ème} du Départemental, 5^{ème} de l'Inter-départemental, 5^{ème} du Départemental, etc... jusqu'à obtenir une liste de **5 sélectionnés** au total.

Chez les 13-14, 15-16 et 17-19 ans, une liste de **9 sélectionnés** sera établie de la même façon.

Le comité de sélection désignera lui-même le 6^{ème} coureur et le remplaçant (le 10^{ème} et le remplaçant chez les 13-14, 15-16 et 17-19 ans).

L'ordre sur la feuille d'engagement sera en principe établi en fonction des places qualificatives, 1^{er} de l'Inter-départemental, 1^{er} du Départemental, 2^{ème} de l'Inter-départemental, 2^{ème} du Départemental, etc... Cependant, le comité de sélection se réserve le droit de remonter dans la liste un coureur à fort potentiel pour la sélection qui aurait eu des problèmes dans les phases qualificatives.

AJLEP CHAMPAGNAC

Aire des Planches

19ème Virée Champagnacoise de la Gym

VTT	Circuits	Horaires	Distances	Correspondants
1		8:45	45	Mme FAURE Ginette
2		8:45	30	Tamisac - 87150 CHAMPAGNAC
3		9:00	Accompagné 15	guitounenette.faure@gmail.com Tél : 05 55 78 21 99

Licencié : 4 €

Non Licencié : 6.50 €

Pédestre	Circuits	Horaires
1 & 2		9:00
		Licencié : 2 €

16 & 12

Non Licencié : 3 €

**C.C. COUZEIXOIS**

Gymnase de Couzeix

La 16ème Couzeixoise

VTT	Circuits	Horaires	Distances	Correspondants
1		8:30 à 8:45	42	DELCAMBRE Xavier
2		8:30 à 8:45	35	51 chemin Villageas 87270 COUZEIX
3		8:30 à 8:45	28	xavier.delcambre@wanadoo.fr
4		8:30 à 8:45	15	Tél : 06 32 05 19 98

Licencié : 4 €

Non Licencié : 6.50 €

Pédestre	Circuits	Horaires
1 & 2		8:30 et 8:45
		Licencié : 2 €

17 & 13

Non Licencié : 3 €





DINOS BAR

BAR PIZZERIA RESTAURANT

05 55 78 69 25

Fermé le Mercredi

29 Rue du Caillaudou 87150
Champagnac La Rivière



Garage GIRAudeau Sarl

Véhicules Neufs • Occasions toutes marques

Mécanique • Tôlerie • Peinture

Contrôle technique auxiliaire

Assistance 24h/24 • 7j/7

*Toute l'année
pneus à prix
internet*



Route de Cussac - ORADOUR/VAYRES

05 55 78 10 82

garage.giraudeau.free.fr

Pana-Loisirs Cyclo VTT

Parc des Sports de Morpienas - Salle Boris Vian

18ème Randonnée des "Massottes"

VTT	Circuits	Horaires	Distances	Correspondants
1		8:30 à 9:15	56	M. ARTAUD Pascal
2		8:30 à 9:15	43	http://panaloisircyclovtt.free.fr
3		8:30 à 9:15	33	pre.artaud@free.fr
4		8:30 à 9:15	23	Tél : 06 88 80 29 42
5		8:30 à 9:15	15	

Licencié : 4 €

Non Licencié : 6.50 €

Pédestre

1 & 2 8:30

18, 14 & 10

Licencié : 2 €

Non Licencié : 3 €



PEDESTRE 8h45- MARCHE NORDIQUE 8h40- CANI-CROSS 8h35 -TRAIL 8h30 -

R.O.C. CYCLO

Plan d'eau de Boischenu (Rochechouart)

21ème Météorite RANDO & 5ème COMPETITION

VTT	Circuits	Horaires	Distances	Correspondants
1		14:30	COMPETITION 7,5	M. GUY AUPETIT
2		8:30 à 8:45	45	87600 ROCHECHOUART
3		8:30 à 8:45	35	guyaupetit@wanadoo.fr
4		9:00	accompagné 15	Tél : 06 45 69 01 19

Licencié : 4 €

Non Licencié : 6.50 €

Pédestre

1 & 2 8:30

15

Licencié : 2 €

Non Licencié : 3 €

Engagements Compétition + 2 € pour les non engagés à l'avance sur site National Ufolep Cyclisme
www.ufolep-cyclisme.org



SARL BOUTISSOU

Agent RENAULT/DACIA



Vente véhicules neufs occasion

RENAULT
minute

L'entretien sans rendez-vous

Mécanique

Tôlerie

Peinture



2, avenue Pierre Cot - Panazol - lionel.boutissou.panazol02@reseau.renault.fr

05 55 31 25 50

ENTREPRISE
Alain BERTHON

Peinture intérieure et extérieure
Peinture décoration
Carrelage - Faïence
Revêtement de sol - Placo
Ravalement de façade

4, chemin de Chez Raymond
87600 ROCHECHOUART
Tél. 05 55 03 01 73 après 18h



dimanche 2 octobre 2016

NIEUL (CR)

87

C.C. NIEUL

Ecole primaire de Nieul

La 25ème Occitane

VTT	Circuits	Horaires	Distances	Correspondants
		8:30 à 9:00	42	M. PENOT Olivier
		8:30 à 9:00	28	La Lande du Poirier 87520 VEYRAC
		8:30 à 9:00	15	openot@nordnet.fr Tél : 06 12 03 06 66

Licencié : 4 €

Non Licencié : 6.50 €

Pédestre			
1	9:00	12	
	Licencié : 2 €	Non Licencié : 3 €	



JOGGEURS ET CANICROSS ACCEPTES SUR CIRCUIT PEDESTRE SANS CHRONO

dimanche 9 octobre 2016

JAVERDAT (CR)

87

A.C. Oradour-sur-Glane

Ancienne école de Javerdat

A.S. Saint-Junien Cvclo

Les Mégalithes - 23ème édition

VTT	Circuits	Horaires	Distances	Correspondants
1		8:45 à 9:00	38	M. PIMPIN Laurent
2		8:45 à 9:00	28	1 r château d'eau 87520 JAVERDAT
3		9:00	14	marilyne.pimpin@orange.fr Tél : 06 64 03 22 37

Licencié : 4 €

Non Licencié : 6.50 €

Pédestre			
1 & 2	9:00	15 & 12	
	Licencié : 2 €	Non Licencié : 3 €	



LE FEUILLARDIER

ARTS ET TECHNIQUES DU BIEN-ÊTRE

BAR-TABAC

RESTAURATION sur place

Buffet à volonté

Repas - plats à emporter

Espace détente

2, place du Château 87510 NIEUL

Tél. 05 55 75 68 99



RÉSERVATIONS AU :
06 89 98 38 97



le **populaire**
du centre

dimanche 16 octobre 2016

CONDAT (CR)

87

CONDAT BMX CLUB VTT

Salle Confluence à Condat

La CONDATE

VTT	Circuits	Horaires	Distances	Correspondants
	1	8:45	37	M. CHAPELLAS Jean-François
	2	8:45	25	4, rue B. Thimonnier - 87280 LIMOGES
	3	8:45	12,7	jf.chapellas@orange.fr Tél : 05 55 77 40 44

Licencié : 4 €

Non Licencié : 6.50 €

Pédestre

1 & 2 9:00

17 & 12,7

Licencié : 2 €

Non Licencié : 3 €

**section VTT**

dimanche 23 octobre 2016

NANTIAT (CC) (CR)

87

U.S. NANTIAT CYCLO

Gymnase "Le Dac" Nantiat

25ème Sentiers des Etangs + 9ème COMPET

VTT	Circuits	Horaires	Distances	Correspondants
	1	8:45	45	BUISSON MARCEL
	2	8:45	35-25	25, rue Braconne - 87140 NANTIAT
	3	9:00	15	jc.rochelin@orange.fr
	COMPET	9:30	9 x Tour	Tél : 06 84 54 54 08 Tél : 06 09 34 54 71

Licencié : 4 €

Non Licencié : 6.50 €

Pédestre

1-2 8:45

18-12

Licencié : 2 €

Non Licencié : 3 €



Compétition : + 2 € pour les non inscrits à l'avance sur site National Ufolep Cyclisme www.ufolep-cyclisme.org CIRCUIT PEDESTRE OUVERT AUX JOGGEURS ET CANICROSS



CENTRE OUEST

1 Place de la Libération
87920 Condat-sur-Vienne

05 19 78 02 05

Caisse Régionale de Crédit Agricole Mutuel du Centre Ouest. Société coopérative à capital variable, agréée en tant qu'établissement de crédit - 391 007 457 RCS Limoges. Siège social: 29 boulevard de Vanteaux - 87044 Limoges Cedex. Société de courtage d'assurances immatriculée au registre des intermédiaires en Assurance sous le numéro 07 022 854.



GARAGE DAUBY

concession automobile
Distributeur toutes marques

NANTIAI

GARAGE DAUBY - AGENT CITROEN
RN 147 - 87140 Nantiat - Tél. 05.55.53.41.41
Véhicules neufs et d'occasion - Rodolphe BIZAGUET

LIMOGES Z.I NORD

GARAGE DE LA D3000 - AGENT PEUGEOT
Grossevere - 87380 Limoges - Tél. 05.55.35.47.47
Véhicules neufs et d'occasion - Patrick LE NET - Mickaël ZAPPELINI

LES BARDYS

GARAGE DAUBY LES BARDYS - AGENT CITROEN
4 Rue de l'Artisanat - 87480 St Priest Touron - Tél. 05.55.53.41.41
Véhicules neufs et d'occasion - Rodolphe BIZAGUET

Retrouvez nos véhicules d'occasion sur



Location de véhicules courte et longue durée



Partenaire officiel du Limoges ABC et du tour du limousin



05 19 78 02 05

dimanche 30 octobre 2016

BLOND (CC) (CR)

87

GUIDON BELLACHON

Stade de BLOND

"Sport de Pleine Nature"

La 25ème Frédéric Mistral "Label National UFOLEP"

VTT	Circuits	Horaires	Distances	Correspondants
	1	8:45	42	M. GAILLEDRAT Antoine
	2	8:50	35	3, rue La Procession-87300 BELLAC
	3	8:55	25	antoine.gailledrat@gmail.com
	4	9:00	15	Tél : 06 86 93 26 32
	RAID	8:30	42 et 28	Tél : 05 55 60 76 29
	RAID 13/14	8:30	9	
	Licencié : 5 €		Non Licencié : 7.50 €	



Sports de Pleine Nature

Pédestre

1-2-3 8:30-9:00

23-17-10

Licencié : 2 €

Non Licencié : 3 €

RANDO 15 KM : L. 4 € - N.L. 6,50 €

RAIDS : L. 6 € - N.L. 8,50 € Inscriptions obligatoire par correspondance

-Lot souvenir sur les circuits VTT

-Lots par tirage au sort pour tous

-Trophée Spécial Mistral sur le Raid

www.guidonbellachon.org

dimanche 6 novembre 2016

FLAVIGNAC (CR)

87

U.C. FLAVIGNAC

Salle des Fêtes de Flavignac

21ème Randonnée VTT Les Feuillardiers

VTT	Circuits	Horaires	Distances	Correspondants
	1	8:50	40	M. FISSOT Jacques
	2	8:51	28	Leybardie-87800 Rilhac-Lastours
	3	8:52	14	jacques.fissot@sfr.fr
	Licencié : 4 €		Non Licencié : 6.50 €	

**Pédestre**

1 8:55

15

Licencié : 2 €

Non Licencié : 3 €

NOUVEAUX CIRCUITS

Limousin Expansion

Développons ensemble vos projets d'entreprise



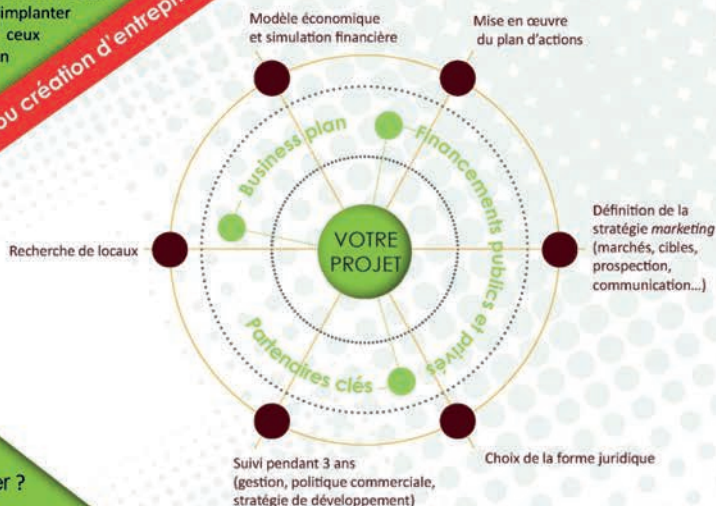
LIMOUSIN EXPANSION est l'Agence Régionale de Développement Economique du Limousin. Au service des entrepreneurs et des territoires de la région, elle mène son action sur deux champs :

// prospecter les entreprises existantes et les créateurs d'entreprises afin de les implanter en région Limousin,

// accompagner les projets détectés, ceux d'entrepreneurs souhaitant s'implanter en Limousin mais également ceux des entreprises régionales en développement.

Développement ou création d'entreprises, Limousin Expansion vous accompagne !

Vous avez un besoin précis ? Choisissez parmi nos outils :



Le Limousin

Pourquoi s'y implanter ?

- // Une stabilité des salariés.
- // La présence d'entreprises de renom.
- // Devenir, ou rester, une éco-entreprise.
- // Une forte implication des capitaux étrangers.
- // Des infrastructures routières en constante évolution.
- // L'ensemble du territoire Limousin irrigué en haut ou très haut-débit.
- // Un fort potentiel d'ouvriers qualifiés, de chercheurs et de jeunes diplômés.
- // Un taux de survie à 5 ans des entreprises supérieur à la moyenne nationale.
- // Des laboratoires et des pôles de compétitivité pour de nouvelles technologies d'avenir.
- // Un cadre de vie agréable et une attractivité favorisant la croissance démographique.

Limousin Expansion intervient en priorité sur ces secteurs :
Hauts-Technologies
Autonomie des personnes
Céramiques
Agro-alimentaire
Développement durable
Bois



Ce projet est cofinancé par l'Union Européenne et la Région Limousin.
L'Europe s'engage en Limousin avec le Fonds Européen de Développement Régional FEDER.



Limousin Expansion - Immeuble Cassiopée - Parc d'ESTER - 87069 Limoges Cedex
Tél. : 05 87 21 21 21 - Fax : 05 87 21 21 79 - contact@limousin-expansion.fr

J.A. Isle Vélo Loisir VTT Complexes sportif des Bayles

22 ème Isoise VTT (Sur les chemins du cidre)

VTT	Circuits	Horaires	Distances	Correspondants
	1	8:45 à 9:00	40	TRICARD Daniel
	2	8:45 à 9:00	25	87310 St Laurent sur Gorre
	3	9:00	15	dmtricard@wanadoo.fr
				Tél : 06 75 49 45 81

Licencié : 4 €

Non Licencié : 6.50 €

Pédestre 1 & 2 8:45 & 9:00
Licencié : 2 €

15 & 10
Non Licencié : 3 €



-Dégustation cidre doux

A.S. SAINT-JUNIEN CYCLO Esplanade du Chatelard

Les Gantiers - 25ème édition +COMPETITION

VTT	Circuits	Horaires	Distances	Correspondants
	1	8:45	45	M.Liotard Thierry
	2	8:45	26	7 imp Pelgros 87200 ST JUNIEN
	3	8:45	15	betty-thierry@orange.fr
	Compétition	9:00	7,5 x tou	Tél : 06 76 32 42 48

Licencié : 4 €

Non Licencié : 6.50 €

Pédestre 1 & 2 9:00
Licencié : 2 €

15 & 10
Non Licencié : 3 €



Compétition : +2€ pour les non inscrits à l'avance par internet sur le site National Cyclisme Ufolep
www.ufolep-cyclisme.org

Le Fournil de Fernand

S. Colignon

Boulangier

Pâtissier

Chocolatier

24 rue du Général de Gaulle 87170 Isle

05.55.50.18.27



CyclesPineau

ZAC LA VERGNE - 87200 Saint-Junien

Tél : 05 55 02 72 94

**St Léger la Montagne
Rando Club VTT**

Place de la Mairie

14ème Rando des Trois Clochers

VTT	Circuits	Horaires	Distances	Correspondants
1		9:00	37	M. MARTIN Christophe
2		9:00	25	12 allée G.-Monnerot-87280 LIMOGES
3		9:00	15	christohe.martin@sfr.fr
				Tél : 06 28 03 63 18

Licencié : 4 €

Non Licencié : 6.50 €

Pédestre

1 & 2 9:05

15

Licencié : 2 €

Non Licencié : 3 €

CIRCUIT PEDESTRE OUVERT AUX JOGGEURS

**AMBAZAC SPRINTER
CLUB**

Centre Equestre de MURET

23ème Rando des Monts d' Ambazac

VTT	Circuits	Horaires	Distances	Correspondants
1		9:00	38	M. CESBRON Laurent
2		9:05	28	55, rue Henri Dumont 87100 LIMOGES
3		9:10	15	lolo.cesbron@gmail.com
				Tél : 06 07 39 13 78

Licencié : 4 €

Non Licencié : 6.50 €

Pédestre

1 & 2 9:10

15 & 12

Licencié : 2 €

Non Licencié : 3 €





Entreprise GERMANAUD Philippe

Pose Plaques de Plâtre - Plâtrerie - Peinture

Neuf et Rénovation

23 Rue Louis Braille
87000 - LIMOGES

05.55.49.06.60 - 06.86.97.16.27



U.C. Royères St Léonard Salle polyvalente de Royères
et A.S. Legrand

13ème Rando des Massepains

VTT	Circuits	Horaires	Distances	Correspondants
	1	8:45	37	M. TERRACHER Pascal
	2	9:00	25	
	3	9:00	15	pascalpeggy@live.fr Tél : 06 16 70 56 11

Licencié : 4 €

Non Licencié : 6.50 €

Pédestre			
	1	9:00	12
		Licencié : 2 €	Non Licencié : 3 €



V.C. ST-PRIEST-SOUS-AIXE Mairie Saint-Priest-sous-Aixe

24ème Randonnée des Petites Forêts et COMPETITION

VTT	Circuits	Horaires	Distances	Correspondants
	1	8:45 à 9:30	38	M. CHARBONNIER Jean-Christophe
	2	8:45 à 9:30	26	20, route Bouchats-87700 ST-PRIEST
	3	8:45 à 9:30	12	jccharbonnier@wanadoo.fr
	Compétition	9:00	8 X tours	Tél : 06 77 95 65 78

Licencié : 4 €

Non Licencié : 6.50 €

Pédestre			
	1-2-3	9:00	17-12-7
		Licencié : 2 €	Non Licencié : 3 €



Compétition: +2 € pour les non engagés à l'avance sur le site National Ufolep Cyclisme - www.ufolep-cyclisme.org - Circuit Pedestre ouvert aux JOGGEURS+CANICROSS à 8H50

www.veloclub-stpriet.com

Entreprise GERMANAUD Philippe

Pose Plaques de Plâtre - Plâtrerie - Peinture

Neuf et Rénovation

23 Rue Louis Braille
87000 - LIMOGES

05.55.49.06.60 - 06.86.97.16.27



SCB FERMETURES

Un professionnel à votre service !

Ventes et poses de menuiseries
Petits travaux



06 26 57 89 02

St Priest Sous Aixe (87)

s.baillargeat@yahoo.fr

dimanche 15 janvier 2017

LA BRETAGNE (ST-JUNIEN) (CR)

87

A.L. LA BRETAGNE

La Bretagne

Les Copains d'Abord - 20ème Edition

VTT	Circuits	Horaires	Distances	Correspondants
1		8:45 à 9:00	40	MALAMAS Daniel
2		8:45 à 9:00	25	la Bretagne - 87200 ST-JUNIEN
3		8:45 à 9:00	13	amicale.bretagne@laposte.net
				Tél : 06 67 30 32 97
				Tél : 06 75 51 53 27

Licencié : 4 €

Non Licencié : 6.50 €

Pédestre				
1		9:00	13	
				Licencié : 2 €
				Non Licencié : 3 €



CIRCUIT PEDESTRE OUVERT AUX CANICROS+ JOGGEURS SANS COMPETITION

dimanche 12 février 2017

SEREILHAC (CR)

87

UC Sereilhac

Restaurant Scolaire

Maison Neuve

VTT	Circuits	Horaires	Distances	Correspondants
		9:00	41	Cheype Christiane
		9:00	30	51 av de beaubreuil 87280 Limoges
		9:00	15	bretonne87@hotmail.fr
				Tél : 06 06 79 83 30

Licencié : 4 €

Non Licencié : 6.50 €

Pédestre				
1		9:10	15	
				Licencié : 2 €
				Non Licencié : 3 €



**Pour vos randonnées cyclo/pédestres,
vos week end associations ou familles,
la Ligue de l'Enseignement 87 vous accueille sur ses 3 centres
et sur l'ensemble des sites Vacances Pour Tous**

Pour tout renseignement :
Service Séjours Loisirs Educatifs : 05.55.03.36.05
vacances.classes@lde87.fr



dimanche 19 février 2017

VEYRAC

87

A.S.T.E.R. VEYRAC

Complexe "Mas-Martin" Veyrac

VETATHLON DE VEYRAC - COMPETITION

VTT	Circuits	Horaires	Distances	Correspondants
+		14:30	16 VTT	M. PINEL Philippe 8 rte St-Quentin - 87520 VEYRAC ph.pinel2@orange.fr Tél : 05 55 03 53 41

Equipe de 2 : 16 €

Individuel : 8 €



4 km CAP + 16 km VTT + 4 km CAP - Chronométrage par puce électronique

-AUCUN ENGAGEMENT SUR PLACE
-Envoyer photocopie licence UFOLEP
ou certificat médical
-Classements par catégorie

-Bulletin inscription/règlement sur
www.vetathlon-veyrac.fr
-Récompenses aux premiers

dimanche 26 février 2017

BUSSIÈRE-GALANT (CR)

87

A.C. CHALUS

Bussière-Galant (Espace Hermeline)

Randonnée du Plan d'eau

VTT	Circuits	Horaires	Distances	Correspondants
1		8:30 à 9:00	40	M. RAYRAT Guy
2		8:30 à 9:00	30	Chareille - 87230 CHALUS
3		8:45 à 9:00	15	veloclubcyclistechalus@gmail.com Tél : 05 55 78 55 69

Licencié : 4 €

Non Licencié : 6.50 €

Pédestre

1 & 2 8:45 & 9:00

16 & 12

Licencié : 2 €

Non Licencié : 3 €



DISTRIC

Réparations
toutes marques



Revendeur agréé

76 rue de Toulouse - LIMOGES

05 55 06 06 08



FOCUS
BIKES

Gir's
BICYCLES



www.DISTRICYCLE.com

erdf devient
L'ÉLECTRICITÉ EN RÉSEAU

enedis

L'ÉLECTRICITÉ EN RÉSEAU

L'électricité est notre avenir, économisons là !

dimanche 5 mars 2017

BOSMIE-L'AIGUILLE (CR)

87

C.C. BOSMIE-L'AIGUILLE

Stade de Charroux

La 21ème Bosmiaude

VTT	Circuits	Horaires	Distances	Correspondants
	1	8:30	40	M. BOURDON Alain
	2	8:45	30	2 Petit Roussingéas-87800 BURGNAC
	3	9:00	15	alain.bourdon0771@orange.fr Tél : 06 03 42 71 59

Licencié : 4 €

Non Licencié : 6.50 €

Pédestre

1 & 2 9:00

10 & 15

Licencié : 2 €

Non Licencié : 3 €



CIRCUIT PEDESTRE 15 KM OUVERT AUX CANICROSS ET JOGGEURS

dimanche 12 mars 2017

SAINT-PARDOUX (CR)

87

A.S. Legrand

Mairie de St-Pardoux

26ème Virée des Copains

VTT	Circuits	Horaires	Distances	Correspondants
	1	8:30 à 9:00	55	M. DAOULOUDET Laurent
	2	8:30 à 9:00	40	La Ribiere 87250 FOLLES
	3	8:30 à 9:00	27	l.daouloudet@gmail.com
		9:00	15	Tél : 06 72 04 23 83

Licencié : 4 €

Non Licencié : 6.50 €

Pédestre

1 9:00

15

Licencié : 2 €

Non Licencié : 3 €



SAVEURS D'AUTREFOIS

Frédéric MOCOEUR



★ BOUCHERIE ★ CHARCUTERIE ★

★ TRAITEUR ★



Centre Commerciale

Bosmie l'Aiguille

05 55 39 00 97



Facebook.com/saveursdautrefois.fr Email: saveursdautrefois@hotmail.fr web: www.saveursdautrefois.site.wf

Tuto
mobile
SCHOOL GARAGE

05 87 75 85 94

1 rue des Tramways

87220 Feytiat

www.garage-tutomobile.com

LE
GARAGE
QUI T'APPREND À FAIRE



samedi 18 mars 2017

NANTIAT

87

US NANTIAT

Gymnase LE DAC Nantiat

VTT

Circuits

KID BIKE JEUNES de 7 à 14 ans - cross country - Pilotage -
Maîtrise Technique - Orientation - Mécanique - Prévention Sécurité

KID BIKE

13:30 à 17:00

M. THESILLAT CHRISTIAN
57 av des pins 87140 NANTIAT
christian.thesillat@wanadoo.fr
Tél : 06 25 74 40 45



ENGAGEMENTS : par internet sur site National des Activités cyclistes Ufolep - www.ufolep-cyclisme.org
PAS D'ENGAGEMENT SUR LA LIGNE

- Récompenses pour tous
- Ravitaillement permanent
- Goûters offerts à tous les participants

dimanche 26 mars 2017

NANTIAT (CC)

87

**US NANTIAT CYCLO
EPMB**

GYMNASSE LE DAC

CHAMPIONNAT DEPARTEMENTAL

VTT

Circuits

Horaires

Distances

Correspondants

Jean Claude ROCHELIN
jc.rochelin@orange.fr

Tél : 06 09 34 54 71



DOSSIER TRANSMIS ULTERIEUREMENT



DAUBY *Location*



Voitures & utilitaires

Pour vos déménagements,
déplacements professionnels,
week-end en famille ou vacances,
nous avons la solution...

Dauby location
05 55 53 41 41

RN147 / NANTYAT



dimanche 2 avril 2017

ST-GENEST-S-ROSELLE (CR)

87

BRIANCE ROSELLE AVENTURE

Mairie de Genest-sur-Roselle

19ème Briance Roselle

VTT	Circuits	Horaires	Distances	Correspondants
	1	8:45	40	M. Mayaud Thierry
	2	8:45	30	le mas 87260 St Bonnet Briance
	3	8:45	15	thmayaud@wanadoo.fr

Tél : 06 08 18 86 94
Tél : 05 55 48 90 56

Licencié : 4 €

Non Licencié : 6.50 €

Pédestre 1 & 2 9:00
Licencié : 2 €

20 & 14
Non Licencié : 3 €



dimanche 9 avril 2017

LE CHATENET

87

BRIANCE ROSELLE AVENTURE

Stade du Chatenet
Commune de St-Denis-des-Murs

INTER-DEPARTEMENTAL (CC)

VTT	Circuits	Horaires	Distances	Correspondants
				Thierry MAYAUD thmayaud@wanadoo.fr

Tél : 06 08 18 86 94
Tél : 05 55 48 90 56



Dossier transmis ultérieurement

Ets. TOURNIEROUX
ENERGIES RENOUVELABLES
INSTALLATION SOLAIRE-PHOTOVOLTAÏQUE
CHAUFFAGE-ELECTRICITÉ
PLOMBERIE-SANITAIRE

ZA Les Bouïges - 87260 ST GENEST SUR ROSELLE
05 55 08 45 67
06 81 17 28 67 - Fax : 05 55 08 43 01

lundi 17 avril 2017

BREUILAUF

87

Les Amis de Breuilaufa

Salle des Fêtes de Breuilaufa

La 9ème Breuilaufaise

VTT	Circuits	Horaires	Distances	Correspondants
	1	9:00	39	M. GRAVELAT Benoit
	2	9:00	26	19, rue St-Jean-87300 BREUILAUF
	3	9:00	13	benoitgravelat@yahoo.fr
				Tél : 06 30 97 14 79

Licencié : 4 €

Non Licencié : 6.50 €

Pédestre

1 & 2 9:00

7 & 13

Licencié : 2 €

Non Licencié : 3 €

dimanche 23 avril 2017

CHALUS (CR)

87

A.C. CHALUS

Salle Polyvalente

La Richard Coeur de Lion

VTT	Circuits	Horaires	Distances	Correspondants
1		8:30 à 9:00	45	M. RAYRAT Guy
2		8:30 à 9:00	30	Chareille - 87230 CHALUS
3		8:45 à 9:00	15	veloclubcyclistechalus@gmail.com Tél : 05 55 78 55 69

Licencié : 4 €

Non Licencié : 6.50 €

Pédestre 1 & 2 8:45 & 9:00
Licencié : 2 €

16 & 12
Non Licencié : 3 €



dimanche 30 avril 2017

LES CARS

87

TAUFFLARDS TEAM

Salle Polyvalente

Enduro des Taufflards

VTT	Circuits	Horaires	Distances	Correspondants
		8:30	30	M. ROLAND Patrick Le Dognon - 87230 LES CARS roland.patrick@neuf.fr Tél : 05 55 36 92 36

Licencié : 18 €

Non Licencié : 21 €





STICKPRINT

IMPRESSION NUMERIQUE - ENSEIGNE - SIGNALÉTIQUE

ZI NORD - LIMOGES / 05 55 04 17 67

lundi 1 mai 2017

RILHAC-LASTOURS (CC)

87

U.C. FLAVIGNAC

Rilhac-Lastours (Les Gravilles)

LA CITOYENNE (COMPETITION) + Pédestre

VTT	Circuits	Horaires	Distances	Correspondants
1		8:45	9 x tours	M. FISSOT Jacques 87800 RILHAC-LASTOURS jacques.fissot@sfr.fr Tél : 05 55 58 25 00

Licencié : 4 €

Non Licencié : 6.50 €

Pédestre	Circuits	Horaires	Distances	Correspondants
1		8:50	15	

Licencié : 2 € Non Licencié : 4 €



Compétition : +2€ pour les non inscrits à l'avance par internet sur le site National Ufolep Cyclisme - www.ufolep-cyclisme.org

dimanche 7 mai 2017

NEXON (CC JEUNES)

87

CC BEAUVALLET

PARC CHÂTEAU DE NEXON

4 H MONDOVELO/BEAUVALLET ENDURANCE VTT ADULTES ET COMPETITION JEUNES

VTT	Circuits	Horaires	Distances	Correspondants
COMPET JEUN	9:00		CIRCUIT 2,9 k	INDIVID Theo MOLINA
11/12 ANS			25 mn	2 tours
13/14 ANS			35 mn	4 tours beauvallet.tour@gmail.com
15/16 ANS			1h00	6 tours Tél : 06 81 21 27 57
ENDURANCE	ADULTES			
Circuit 5 km	9:00		4h00	
L : 10 €			jeunes 5 €	

Pédestre	Circuits	Horaires	Distances	Correspondants
		9:10	8-15	

Licencié : 2 € Non Licencié : 3 €



Inscriptions VTT à l'avance sur site Ufolep www.ufolep-cyclisme.org - Courses chrono par puces - Endurance adultes en individuel ou par équipes de 2 - Compétition jeunes uniquement en individuel



DECOUVREZ
LE SPOT NATIONAL UFOLEP
DE **MARCHE NORDIQUE**
A BONNAC-LA-COTE (Etang de Mortemart)

ufolep
TOUS LES SPORTS AUTREMENT
HAUTE-VIENNE

BEAUVALLET

Tradition

C.V. Plainemaison

Spécialiste de la viande Limousine

18 av. de L'abattoir - 87000 LIMOGES
Tél. 05 55 30 38 83 - www.beauvallet.fr



dimanche 14 mai 2017

SAINT-JOUVENT (CR)

87

Omnisports VTT ST-JOUVENT

Stade de St-Jouvent

La 22ème Jouvencienne

VTT	Circuits	Horaires	Distances	Correspondants
1		8:30 à 9:00	38	M. CORGNE Didier
2		8:30 à 9:00	28	Fénérolles-87700 AIXE-SUR-VIENNE
3		9:00	13	corgne.didier87@orange.fr
			(ENFANTS)	Tél : 06 30 28 12 76

Licencié : 4 €

Non Licencié : 6.50 €

Pédestre			
1	9:00	13	
	Licencié : 2 €	Non Licencié : 3 €	



CIRCUIT PEDESTRE OUVERT AUX JOGGEURS ET CANICROSS

dimanche 21 mai 2017

CUSSAC

87

AC CHALUS

Cussac (le souffle vert)

LA FEUILLARDIERE

VTT	Circuits	Horaires	Distances	Correspondants
		8:30 à 9:00	40	Rayrat Guy
		8:30 à 9:00	30	Chareille 87230 Cussac
		8:45 à 9:00	15	veloclubcyclistechalus@gmail.com
				Tél : 05 55 78 55 69

Licencié : 4 €

Non Licencié : 6.50 €

Pédestre			
1 & 2	8:45 & 9:00	17 & 12	
	Licencié : 2 €	Non Licencié : 3 €	



SARL

A.B. THEILLET



ENERGIE RENOUVELABLE

CHAUFFAGE *TOUTES ENERGIES* **REGULATION**

SANITAIRE - PLOMBERIE
ELECTRICITE *RAMONAGE*

VENTE - INSTALLATION - DEPANNAGE

87430 VERNEUIL S/ VIENNE

05 55 00 14 32
Dép. 06 81 90 71 83



DECOUVREZ

NOS STAGES MULTISPORTS

en HAUTE-VIENNE - www.ufolep87.fr

ufolep
TOUS LES SPORTS
MIEUX ENSEMBLE
www.ufolep.fr

dimanche 4 juin 2017

LES CARS (CR)

87

TAUFFLARD TEAM

Salle des Gîtes LES CARS

17ème Rando des Taufflards

VTT	Circuits	Horaires	Distances	Correspondants
1		8:30 à 9:00	40	M. ROLAND Patrick
2		8:30 à 9:00	26	Le Dognon - 87230 LES CARS
3		9:00	15	roland.patrick@neuf.fr Tél : 05 55 36 92 36

Licencié : 4 €

Non Licencié : 6.50 €

Pédestre			
1	09:15	12	
	Licencié : 2 €	Non Licencié : 3 €	

CIRCUIT PEDESTRE OUVERT AUX JOGGEURS ET CANICROSS



samedi 10 juin 2017

AMBAZAC

87

AMBAZAC SPRINTER
CLUB

Etang de JONAS

LA GRANIT RALLY enduro

VTT	Circuits	Horaires	Distances	Correspondants
1		14:00	38	CESBRON Laurent
2				
3				lolo.cesbron@gmail.com Tél : 06 07 39 13 78

Enduro VTT avec 4 Spéciales de 3 km



MAISONS

LIMOGES | GUÉRET | SAINT-JUNIEN



**PROPRIÉTAIRES
SATISFAITS.**



05 55 35 21 31

WWW.MAISONS-JB.FR

MAISONS

LIMOGES | GUÉRET | SAINT-JUNIEN



**PROPRIÉTAIRES
SATISFAITS.**



05 55 35 21 31

WWW.MAISONS-JB.FR

dimanche 11 juin 2017

ST-LEONARD-DE-NOBLAT (CR)

87

VTT MIAULETOU

Halle des Sports de St-Léonard-de-Noblat

La 12ème Rando des Miaulétois

VTT	Circuits	Horaires	Distances	Correspondants
	1	8:45	40	M. LECLERC Nicolas
	2	8:45	28	87400 ST-LEONARD
	3	8:45	13	mani.leclerc@orange.fr
				Tél : 06 26 68 77 80

Licencié : 4 €

Non Licencié : 6.50 €

Pédestre	Circuits	Horaires
	1	9:00
		Licencié : 2 €

	13
Non Licencié : 3 €	



Douches

vendredi 16 juin 2017

ORADOUR-SUR-GLANE

87

A.C. Oradour-sur-Glane

Stade d' Oradour-sur-Glane

La Radounaude (Semi-Nocturne)

VTT	Circuits	Horaires	Distances	Correspondants
	1	19:45	32	PIMPIN Laurent
	2	19:45	28	1 rte Château d'eau 87520 JAVERDAT
	3	19:45	14	marilyne.pimpin@orange.fr
				Tél : 06 64 03 22 37

Licencié : 4 €

Non Licencié : 6.50 €

Pédestre	Circuits	Horaires
	1	19:50
		Licencié : 2 €

	9,5
Non Licencié : 3 €	



Restauration sur place (grillages-fromage-dessert) Eclairage obligatoire

Eclairage obligatoire



Vivre ensemble

RENCONTRE SPORTIVE



Création : etoxy350.com

ETS SILVY

Moto-Motoculture-Coutellerie-Cycle-Chasse-Pêche

22 rue de la lande
87520 ORADOUR SUR GLANE

Mr. SILVY Emeric

ets.silvy@orange.fr

05 55 03 16 41



dimanche 18 juin 2017

BONNAC-LA-COTE (CR)

87

BONNAC VTT

Bonnac-la-Côte

20ème BONNAC X TREME

VTT	Circuits	Horaires	Distances	Correspondants
1		8:30	15	M. BERLANDA Jean-Claude
2		8:30	30	14, rue Le Monteil - 87270 BONNAC
3		8:30	45	jcberlanda@msn.com
4		8:30	60	Tél : 06 35 92 08 47

Licencié : 4 €

Non Licencié : 6.50 €

Pédestre

1 & 2 8:45

15 & 10

Licencié : 2 €

Non Licencié : 3 €

**BONNAC
VTT**

Animations spéciales 20ème XTREME avec Radio Open FM
Repas à l'arrivée sur réservation.

Informations sur le site <http://bonnacvtt.fr>

Attention : Prévoir 1 € de consigne
(récupérable) pour l'écoqobelet

samedi 24 juin 2017

SAINT-PRIEST-SOUS-AIXE

87

V.C. St-Priest-sous-Aixe

Mairie St Priest sous Aixe

10ème Semi-Nocturne "La Chasse au Dahu"

VTT	Circuits	Horaires	Distances	Correspondants
1		18:00 à 20:00	40	M. CHARBONNIER Jean-Christophe
2		18:00 à 20:00	31	20, route Bouchats-87700 ST-PRIEST
3		18:00 à 20:00	25	jccharbonnier@wanadoo.fr
4		18:00 à 20:00	17	Tél : 06 77 95 65 78
5		18:00 à 20:00	14 et 8	

Licencié : 4 €

Non Licencié : 6.50 €

Pédestre

1-2-3-4 18:00 à 19:00

25-17-14-8

Licencié : 2 €

Non Licencié : 3 €

INFORMATIONS SUR SITE INTERNET : www.veloclub-stpriest.com

Restauration possible sur place :
dahu braisé à la broche : 8 euros
Feux d'artifice et fête forraine
Animation musicale



DECORATION
ADHESIVES

PANNEAUX
BANDEROLES
SERIGRAPHIE
SIGNALETIQUE

DECORS SUR VEHICULES

www.aja-publicite.fr IMPRESSION NUMERIQUE

47. Rue de bellac 87100 LIMOGES

Tél.05.55.79.82.20 Fax 05.55.79.91.10

RCS 401 269 139 – SARL au capital de 12 195€

A poster for Ufolep's "KID BIKE" program. The background shows a group of children on bicycles on a dirt path. The Ufolep logo is at the top, with the tagline "TOUS LES SPORTS AU MÊME NIVEAU". A list of activities is shown in colored boxes: Pilotage, Maîtrise technique, Mécanique, Orientation, Trial, Prévention - sécurité, and Cross Country. A white box at the bottom contains the text "KID BIKE", "Votre nouveau dispositif fédéral autour du savoir rouler", and contact information for Ufolep Haute-Vienne.

ufolep
TOUS LES SPORTS AU MÊME NIVEAU

Pilotage
Maîtrise technique
Mécanique
Orientation
Trial
Prévention - sécurité
Cross Country

KID BIKE

Votre nouveau dispositif fédéral
autour du savoir rouler

Plus de renseignements :
UFOLEP Haute-Vienne
ufolep@ide87.fr

vendredi 30 juin 2017

VAULRY

87

U.S. Nantiat Cyclo EPMB

Vaulry - Base VTT Les Mas

Belle des Monts (Semi-Nocturne)

VTT	Circuits	Horaires	Distances	Correspondants
	1	20:15 à 20:40	28	M. REINE Sébastien
	2	20:15 à 20:40	20	BASE VTT - 87140 VAULRY
	3	20:15 à 20:40	13	espacevtt.vaulry@orange.fr
				Tél : 05 55 53 42 61
				Tél : 06 83 28 79 61

Licencié : 4 €

Non Licencié : 6.50 €

Pédestre

1	20:20	9
	Licencié : 2 €	Non Licencié : 3 €



JOGGEURS ACCEPTES SUR CIRCUIT PEDESTRE

-Eclairage obligatoire
 Restauration sur place
 Soupe à l'oignon à l'arrivée

vendredi 7 juillet 2017

BELLAC

87

C.S. BELLAC CYCLISME

Pont de la Pierre - Rives du Vincou BELLAC

6ème Rando du Pont de la Pierre (semi-nocturne)

VTT	Circuits	Horaires	Distances	Correspondants
	1	19:15	30	VILLESANGE Jean-Pierre
	2	19:15	20	RIGONDEAU Lucien
	3	19:15	14	foubert-dominique@orange.fr
				Tél : 06 85 69 29 72
				Tél : 06 88 61 53 48

Non Licencié : 6.50 €

Pédestre

1	19:15	10
	Licencié : 2 €	Non Licencié : 3 €

Rando en semi-nocturne
 Restauration sur place



GARAGE DAUBY

concession automobile

Distributeur toutes marques

NANTIAI

GARAGE DAUBY - AGENT CITROËN
RN 147 - 87140 Nantiat - Tél. 05.55.53.41.41
Véhicules neufs et d'occasion - Rodolphe BIZAGUET

LIMOGES Z.I NORD

GARAGE DE LA SOURCE - AGENT PEUGEOT
Groszevès - 87280 Limoges - Tél. 05.55.35.47.47
Véhicules neufs et d'occasion - Patrick LE NET - Mickaël ZAPPELINI

LES BARDYS

GARAGE DAUBY LES BARDYS - AGENT CITROËN
4 Rue de l'Armarat - 87480 St Priest Taurion - Tél. 05.55.53.41.41
Véhicules neufs et d'occasion - Rodolphe BIZAGUET

Retrouvez nos véhicules d'occasion sur



Location de véhicules courte et longue durée



Partenaire officiel du Limoges ABC et du tour du limousin



Allianz 

Sandrine TUYERAS

sandrine.tuyeras@agents.allianz.fr

www.allianz.fr/tuyeras

ORIAS 14001253

**Assurances du Particulier, Professionnel et Entreprises
Santé, Vie et Services Financiers**

5 rue Lamartine
87300 BELLAC
Tél. 05 55 68 11 80

4 rue de l'Hôtel de Ville
87140 NANTIAI
Tél. 05 55 53 51 18

dimanche 9 juillet 2017

LE VIGEN (CR)

87

Comité des Fêtes du Vigen Stade du Vigen

La Vigenoise

VTT	Circuits	Horaires	Distances	Correspondants
	1	8:30	40	Philippe NARDOT
	2	8:35	30	87110 Le Vigen
	3	8:40	15	philippe.nardot0705@orange.fr Tél : 06 81 93 70 82

Licencié : 4 €

Non Licencié : 6.50 €

Pédestre	Circuits	Horaires
	1 & 2	8:45

Licencié : 2 €

10 & 15

Non Licencié : 3 €

COMITÉ
des fêtes
du Vigen

En collaboration avec le CC Feytiat

dimanche 23 juillet 2017

MEUZAC (CR)

87

MEUZAC EVASIONS

Meuzac - Le Pré de la Fête

La Meuzacoise - 21ème édition

VTT	Circuits	Horaires	Distances	Correspondants
	1	8:45	40	M. BELLARBRE J.-Claude
	2	9:00	28	La Fayolle - 87380 MEUZAC
	3	9:00	15	jc.bellarbre@yahoo.fr Tél : 05 55 09 97 16 Tél : 07 88 22 40 84

Licencié : 4 €

Non Licencié : 6.50 €

Pédestre	Circuits	Horaires
	1 & 2	9:00

Licencié : 2 €

17 & 11

Non Licencié : 3 €



Concours de pétanque l'après-midi

*e*lancia

ma forme simplement

Limoges Nord

1ère
séance
Gratuite +
Tarif
Réduit*



SPiVi®

3D VIRTUAL SIMULATOR

Elancia Limoges-nord

44 rue Auguste comte - 87280 Limoges

05 55 37 28 47

*Sur présentation de la licence cyclisme

vendredi 25 août 2017

ZI NORD LIMOGES

87

A.C. 2. Rparking restaurant la Mangoune 45 av de Broglie ZI
Nord Limoges

Les Chemins de Rilhac la Mangoune semi nocturne

VTT	Circuits	Horaires	Distances	Correspondants
1		19:00 à 19:30	13	M. PERRAIN Claude
2		19:00 à 19:30	30	6, rue Auguste Renoir 87570 RILHAC-R
3				claude.perrain@free.fr
4				Tél : 05 55 39 77 28

Licencié : 4 €

Non Licencié : 6.50 €

Pédestre

1 19:15

13

Licencié : 2 €

Non Licencié : 3 €



Restauration possible sur place

dimanche 27 août 2017

FEYTIAT (CR)

87

C.C. FEYTIAT

Stade "Pierre Lacorre" de Feytiat

La Feytiacoise

VTT	Circuits	Horaires	Distances	Correspondants
1		8:30	42	Jean Pierre GENETEIX
2		8:35	32	87460 BUJALEUF
3		8:40	23	jeanpierre.g87@hotmail.fr
4		8:45	15	Tél : 06 07 11 48 05

Licencié : 4 €

Non Licencié : 6.50 €

Pédestre

1 & 2 8:45

15 & 11

Licencié : 2 €

Non Licencié : 3 €





Amis cyclistes, la Mangouine "brasserie auvergnate" vous offre sur présentation de votre licence, 10 % de remise sur votre table.

5 avenue Louis de Brooglie - 87280 Limoges
Tél. : 05 55 37 35 67

MAISONS
LIMOGES | GUÉRET | SAINT-JUNIEN



**PROPRIÉTAIRES
SATISFAITS.**



05 55 35 21 31

WWW.MAISONS-JB.FR

.....
2016/2017
.....

Laïque et indépendante, la Ligue de l'enseignement réunit des hommes et des femmes qui agissent au quotidien pour faire vivre la citoyenneté en favorisant l'accès de tous à l'éducation, la culture, les loisirs ou le sport.

Des centaines de milliers de bénévoles et plusieurs milliers de professionnels se mobilisent, partout en France, au sein de près de 30 000 associations locales et d'un important réseau d'entreprises de l'économie sociale.

Tous y trouvent les ressources, l'accompagnement et la formation nécessaires pour concrétiser leurs initiatives et leurs projets.

Tous refusent la résignation et proposent une alternative au chacun pour soi.

Rejoignez-nous...

Contactez la fédération de votre département :

La Ligue de l'enseignement/FOL87
22 Rue du Lieutenant Meynieux
87000 LIMOGES

Se référer à l'annuaire page précédente

Site : www.laligue87-fol.org



www.facebook.com/laligue87

S'ASSOCIER WWW.LALIGUE87.ORG
EST UNE FORCE !



FÉDÉRATION **HAUTE-VIENNE**

la ligue de
l'enseignement

un avenir par l'éducation populaire



ufolep
TOUS LES SPORTS AUTREMENT

The logo for Decathlon Limoges, featuring the word "DECATHLON" in large, bold, white capital letters on a blue rectangular background. Below "DECATHLON", the word "LIMOGES" is written in smaller, white capital letters. The entire logo is enclosed in a black border.

DECATHLON
LIMOGES

**DECATHLON Limoges Nord
et
DECATHLON Le Vigen
vous offrent 10% sur le rayon cycle
sur présentation
de votre Licence UFOLEP Cyclisme.**

VÉLO ROUTE - VTT - VTC - ENFANT - ACCESSOIRES - TEXTILE - ATELIER...



TREK



cannondale
FEEL IT.*

GIANT.

1 espace
de 400 m²
consacrés au vélo

CULTURE
vélo®

des vélos et des hommes®

CULTURE VÉLO LIMOGES
ZI NORD

Avenue Louis de Broglie - 87000 LIMOGES

Tél: 05 55 06 20 70

87limoges@culturevelo.com